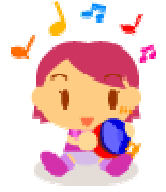


きょういく そうだん 平成23年度 教育 相談 のごあんない

しょうぼうとくべつ しえん がっこう
庄原 特別 支援 学校 では、地域の障害のある幼児児童生徒の
教育相談を実施しています。お気軽に御連絡ください。



〈受付〉 10:00 ~ 16:00

〈対象〉 三次市, 庄原市, 府中市上下町, 世羅郡の幼児・児童・生徒, 保護者及び福祉・教育機関関係者等

(次の地域は対象になりません: 世羅町のうち青近, 赤屋, 伊尾, 宇津戸, 小世良, 小谷, 川尻, 甲山, 西上原, 東上原, 別迫, 青水, 青山, 井折, 賀茂, 京丸, 黒淵, 三郎丸, 重永, 津口, 寺町, 田打, 徳市, 戸張, 中原, 西神崎, 東神崎, 堀越, 本郷, 安田)

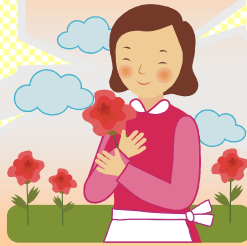
このような相談ができます

子どもの学校や園での生活が心配

子どもの学校生活を支援するための検査をしてほしい

特別支援学校の教育について知りたい

障害のある子どもの教育に関する情報がほしい



〈申込方法〉 あらかじめ、電話、メールなどにより、庄原特別支援学校まで御連絡ください。日程調整をさせていただきます。

○ 相談は無料です。
○ 相談内容に関する秘密は、厳守します。

〈連絡先〉 広島県立庄原特別支援学校
〒727-0021庄原市三日市町4-44
TEL (0824) 72-5111
E-mail: soudan@shobara-sh.hiroshima-c.ed.jp

〈アクセス〉 庄原 I.C から、自動車約 3 分
JR 備後庄原駅から、自動車約 10 分

〈担当〉 地域支援部 教育相談主任 松友 智子
小学部 森末 博之・伊澤 友子
中学部 森内 聡美
高等部 出原 俊彦・石田 高峰

