

地域との共同研究構想図

障害のある児童生徒等の就学前から卒業後までの
一貫した支援体制づくり及び生きる力をはぐくむ授業づくりの推進

中学校区を単位とした校種間及び学校間連携の充実

(1) 発達段階及び将来を見通した教育課題等の視点を生かした実態把握及び移行支援型小中連携シート等を開発

(2) 指導における視点の整理, 指導の工夫, 本校等の学習指導略案, 連携シート等の開発を行う支援の好事例を情報提供

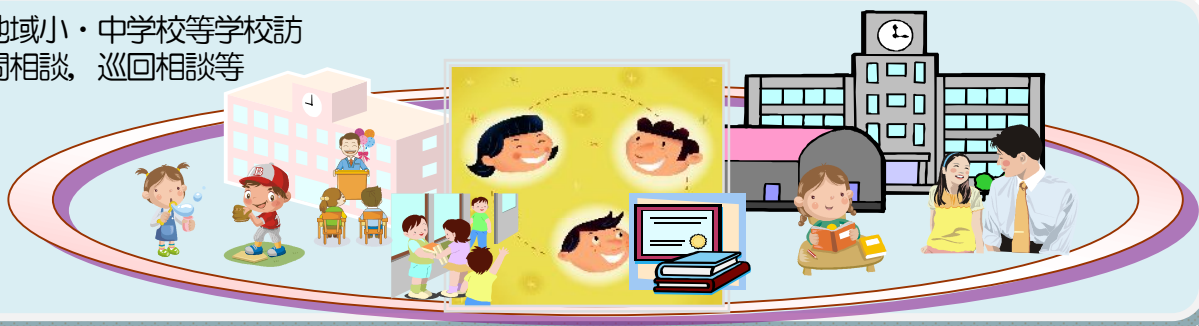
移行支援型小中特別支援教育相談会



授業交流型小中特別支援教育相談会



地域小・中学校等学校訪問相談、巡回相談等



【実施スケジュール】

- (1) 関係市町教育委員会及び地区校長会との連携：5月
- (2) 地域小・中学校等学校訪問相談を実施：6月～9月（一部は前倒しして実施）
併せて、移行支援型小中特別支援教育相談会（仮称）や授業交流型小中特別支援教育相談会（仮称）についてのニーズを把握
- (3) 授業交流型小中特別支援教育相談会（仮称）を実施：9月～12月
- (4) 移行支援型小中特別支援教育相談会（仮称）を実施：9月～2月
- (5) 研究協力員連携の実施：9月～2月（方法及び回数等は別途調整）